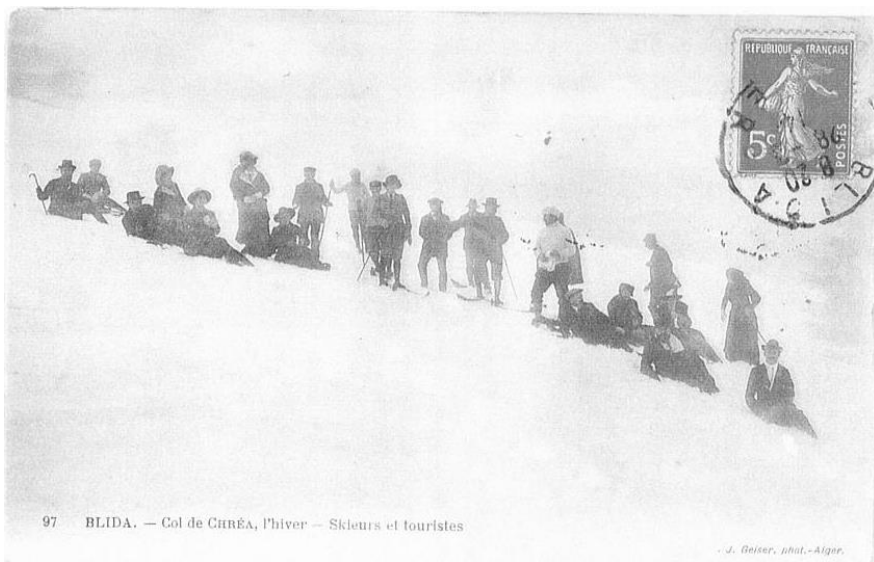


Cher ami,

Cette année, Chréa a pris une grande importance dans l'actualité de notre cité. Une nouvelle activité que l'on a baptisée « l'Hivernage » a donné lieu à de nombreux projets autour de ce que l'on a pris l'habitude d'appeler maintenant Chréa-Station. C'est d'abord le Ski-Club qui a encore organisé cette année un grand concours de ski. (1) Celui-ci a attiré un plus grand nombre de participants que l'an dernier et une foule importante. Pensez qu'un propriétaire, Mr Denis Laget dont le chemin des Glacières traverse la propriété a vu passer 601 personnes de 16h15 à 18 h durant une journée.



Il faut vous dire que certains dimanches, ce sont plus de 100 personnes (2) qui se retrouvent au col de Chréa pour profiter de la neige, du soleil et du panorama sur la Mitidja. Toute

une organisation a été créée par le syndicat d'initiative de Blidah pour mettre à disposition des amateurs un moyen de transport. Et pour l'instant ces moyens sont assez limités. Ce sont des caravanes de mulets qui assurent le service entre Blidah, les Glacières et le col de Chréa. Pour 4 fr vous réservez un mulet pour un aller-retour dans la journée. (3)



2 ATLAS-MITIDJIEN. — Sentier du Col de Chr a (Effet Neige). — LL.

Il faut aussi signaler qu'un nombre important de sportifs font tout le chemin   pieds.

Vous comprenez bien que cela nous ram ne   un sujet d j  voqu  l'an dernier; quand le chemin des Glaci res

sera-t-il r alis  pour permettre aux voitures d'y monter? Il semblerait que les choses avancent mais bien lentement pour les amateurs d'Hivernage ou simples amateurs de montagne. Et des amateurs, il y en a :   cet effet, cette ann e une trentaine de concessions ont  t  d limit es pour permettre la construction de chalets. Je peux vous dire que d s maintenant les demandes d passent les offres.

Derni rement, un architecte alg rois a pr sent  un projet de Tramway   cr maill re pour relier Blidah-Gare au col de Chr a. Le projet est en cours d' tude par la municipalit  (10). Cette solution offrirait un acc s plus facile au col de Chr a o  l'on vient d'inaugurer un deuxi me refuge.

Mais   Blidah, il y a aussi l' cole de pilotage de Mr R. M trot. Depuis son inauguration courant janvier, une dizaine d' l ves suivent leur formation sur l'hippodrome de Joinville. Ce qui est amusant, c'est que le dimanche de nombreux spectateurs viennent en voiture, certains d'Alger, pour



400 BLIDA. — L'A rodrome. —  cole d'Aviation. — LL.

suivre les évolutions des 3 appareils autour de la piste. Parmi les élèves se trouve une certaine Mlle Ivy Moore qui a quitté la France et sa ville d'Etampes à cause des conditions atmosphériques qui ne permettaient pas de voler régulièrement. (4)

Un autre grand événement a marqué la vie de notre ville cette année. En effet la société Blidah Gymnaste avait obtenu d'organiser le X^{ème} Concours de l'Union des Sociétés de Gymnastique d'Algérie et Tunisie au mois d'avril (5). Quatre jours de fêtes avec des épreuves sportives se déroulant à travers Blidah: au quartier Blandan, dans les locaux de Blidah Gymnaste, au stand de tir de la garnison et sur le petit terrain de manœuvre de la porte des Chasseurs. Une animation de tous les instants rythmée par les musiques des différentes sociétés. Ce ne sont pas moins de 12 fanfares et cliques qui ont concouru et qui nous ont offert aussi un défilé à travers les rues. Et comme si les journées n'étaient pas assez animées, les soirées se sont terminées par des bals dans la vaste salle de style mauresque des nouvelles Halles aux tabacs. Ajoutons à cela un temps magnifique légèrement perturbé le dimanche matin par un petit coup de sirocco.

La saison théâtrale a tenu toutes ses promesses et un nouveau contrat a été passé pour 3 mois et demi avec Mr Ferrari pour 7 représentations par mois pour la saison 1911-1912. Dans le domaine musical, il ne faut pas oublier l'excellente idée de Mr Clotar, propriétaire du Grand Café Glacier qui a passé un contrat avec l'orchestre Excelsior pour animer les après midis et les soirées de son établissement (6).

Je terminerai mes nouvelles en vous apprenant la naissance de 2 autres associations de gymnastique, la première « L'Etoile Blidéenne » créée par Mrs Bensimon et Bensaid (7) et la seconde « Le Croissant Club Blidéen » par un

groupe de jeunes. (8)

Et encore une autre information, une adjudication a été lancée pour la construction d'un kiosque en béton armé et céramique sur la place d'armes (9).

Voilà mon ami, toutes les belles choses auxquelles nous avons eu droit cette année

Amitiés blidéennes

J de B

(1): Le Tell du 14/01/1911; Le Tell du 08/02/1911; Le Tell du 02/08/1911; Le Tell du 15/02/1911

(2): Le Tell du 18/01/1911

(3): Le Tell du 08/02/1911

(4): Le Tell du 11/02/1911

(5): Le Tell du 12/04/1911; Le Tell du 19/04/1911

(6): Le Tell du 29/03/1911; Le Tell du 15/04/1911

(7): Le Tell du 12/04/1911

(8): Le Tell du 16/12/1911

(9): Le Tell du 24/06/1911

(10): Le Tell du 20/12/1911