

## La villa d'un architecte

Architecte : M. MARCEL RAINERO

Cette villa est construite dans un nouveau lotissement : le Lotissement Combredet, à l'angle d'une rue de 10 m. et d'un boulevard de 20 m. de largeur.

Le système employé pour la construction de cette villa a été le béton armé, les remplissages extérieurs sont formés de deux parois de briques, l'une en 0 m. 25, l'autre en 0 m. 07 d'épaisseur, laissant entre elles une couche d'air isolant.

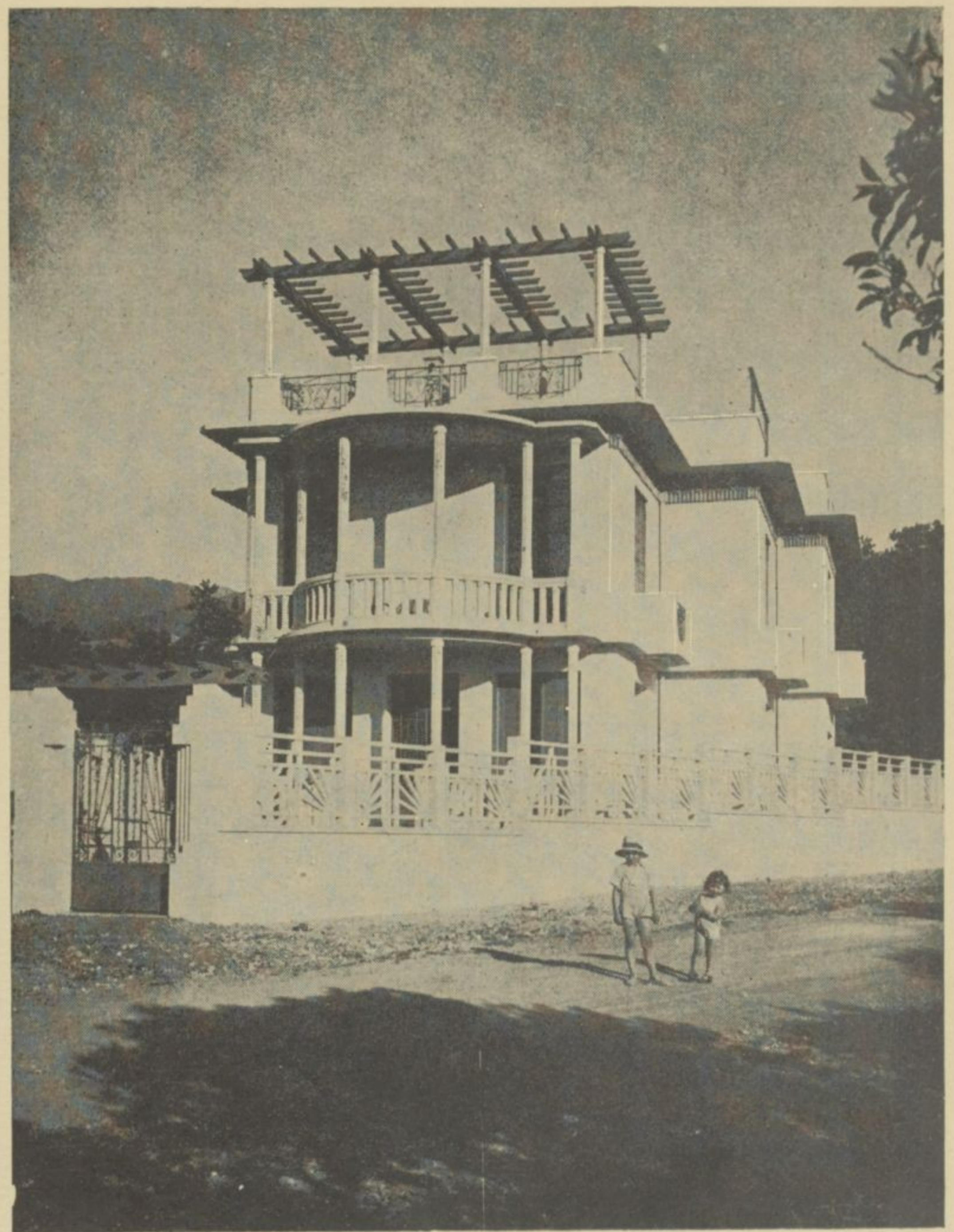
L'angle très aigu utilisé donnait de grandes difficultés pour la disposition intérieure du bâtiment, mais M. Rainero a su tirer parfaitement parti du terrain qui lui était offert et les nombreux décrochements sur les façades donnent un cachet tout particulier à la construction.

La décoration de cet immeuble est réalisée par ses lignes mêmes, et les grandes ouvertures qui ont été ménagées dans toutes les pièces ajoutent au modernisme de cette maison de maître, une note gaie.

Couverte en terrasse, cette villa comprend un rez-de-chaussée et un premier étage.

Le rez-de-chaussée comprend une véranda circulaire sur la façade d'angle avec un perron d'accès, une autre véranda rectangulaire sur la façade arrière, un hall, un vaste couloir, un grand salon, deux bureaux, un cabinet de toilette, un w.-c., garage, cave, cage d'escalier. L'étage est réservé à l'appartement comprenant une salle à manger-salon éclairée sur quatre faces et dégagée sur une véranda circulaire couverte, un vaste couloir, deux grandes chambres, une chambre d'enfants, dégagées sur des balcons construits partie en fer forgé, partie en maçonnerie, une salle de bains avec penderie, cuisine, office, débarras, w.-c. et vestiaire.

A la terrasse une pergola termine tout cet ensemble moderne d'une simplicité remarquable, ainsi que le mur de clôture en ciment armé d'un genre nouveau avec portillons en fer forgé assortis.



Villa à Blida (M. M. Rainero, architecte et propriétaire).

Cette réalisation est due à M. Rainero, architecte à Blida, qui mérite toutes nos félicitations.

Les entrepreneurs ayant contribué à l'exécution de ces travaux sont :

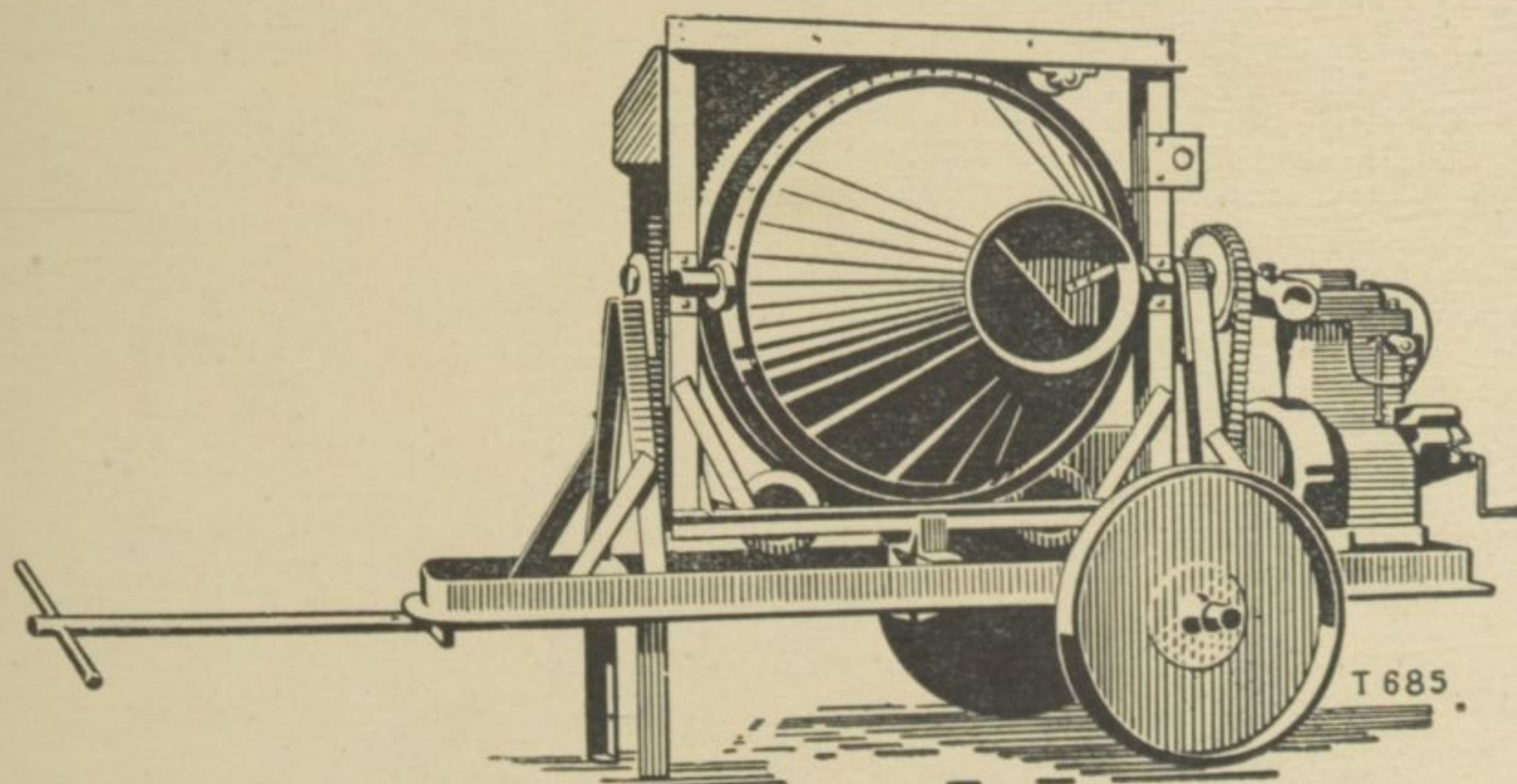
M. Bahuaud pour les maçonneries.

M. Journée pour les menuiseries.

MM. Chopin et Guillon pour les peintures.

MM. Mognetti et Monos pour la décoration en fer forgé et la serrurerie.

M. Monteggia pour la décoration en ciment armé.



Bétonnière "00" Mototrailer

## Jules WEITZ

107, Rue des Culattes, LYON

construit :

Bétonnières, Broyeurs à marteaux  
Granulateurs à mâchoires, Grues Derrick  
Treuils, Pelles Diesel, Cribles  
Chemins de fer portatifs et fixes

ALGER, 75, Rue d'Isly — Téléphone : 48.52  
TUNIS, 50, Avenue de Carthage — Téléphone : 7.91  
CASABLANCA, Route du Camp Boulhaut - Tél. 5.06