

Les Petits Joueurs de flûte dans la Montagne

Les
Alpes
Algériennes



La Sieste à l'ombre des Sapins

Pourtant peut-on trouver plus agréable centre d'excursions ?

La voie ferrée conduit le touriste dans la coquette ville de Blida, au pied même de la montagne. En attendant la route carrossable, une heure de mulet suffit à gravir les sentiers sinueux de l'Atlas et le voyageur se trouve bientôt sur les crêtes merveilleuses, couvertes de cèdres, d'où la vue embrasse librement la riche plaine de la Mitidja et les flots bleus de la Méditerranée.

Alors qu'un tapis de blanc immaculé recouvrait les pentes douces du col de Chréa, de hardis sportsmen ont implanté dans l'Atlas, le roi des sports de plein air, le ski.

Le Col
de
Chréa

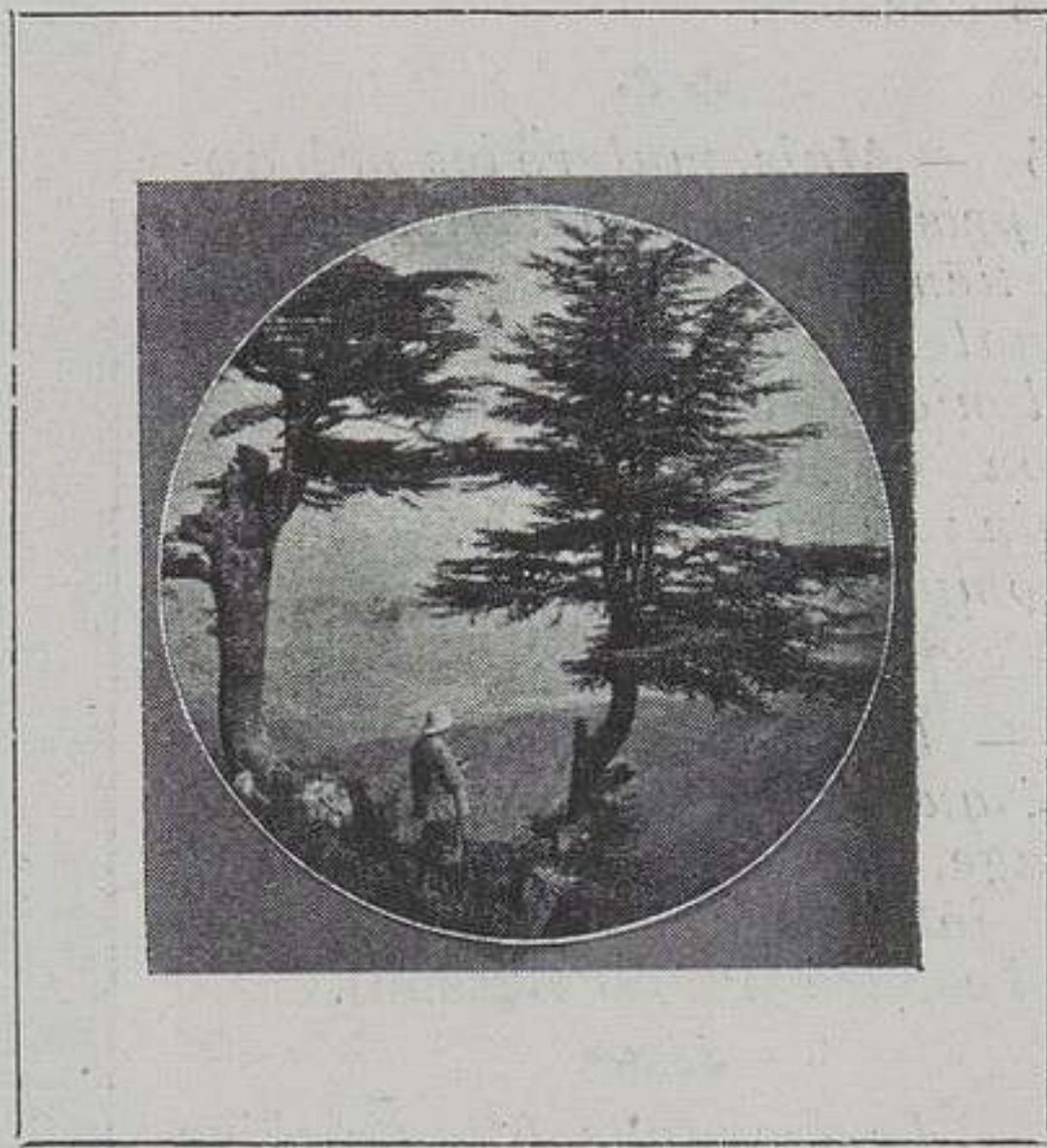


Paysage alpestre

Sous l'ombre des grands arbres, toute une Colonie va se rendre ; un village de chalets rustiques va s'élever.

Ce ne sera pas encore la Suisse moderne, surfaite et truquée, avec ses chalets somptueux, ses sites d'une sauvagerie... trop régulière pour être sincère, ses paysages trop stylés et son cosmopolitisme à l'effigie de l'Agence Cook : Non, le col de Chréa a encore conservé l'aspect sauvage des premiers jours ; les montagnards kabyles dont les pieds nus ont dallé la terre des sentiers étroits, sont restés des primitifs ; les hôtelleries manquent encore de confortable : mais tout cela ne constitue-t-il pas un charme pour les citadins qui s'en vont chercher dans la sauvagerie d'un décor naturel, le calme reposant, et surtout la fraîcheur qu'ignore la cité africaine pendant les mois de canicule ?

Pour ceux-là, Chréa deviendra bientôt la Terre Promise !



Un Regard vers la Vallée

Aujourd'hui, les neiges se sont fondues, découvrant les odorantes bruyères et les fougères dentelées.

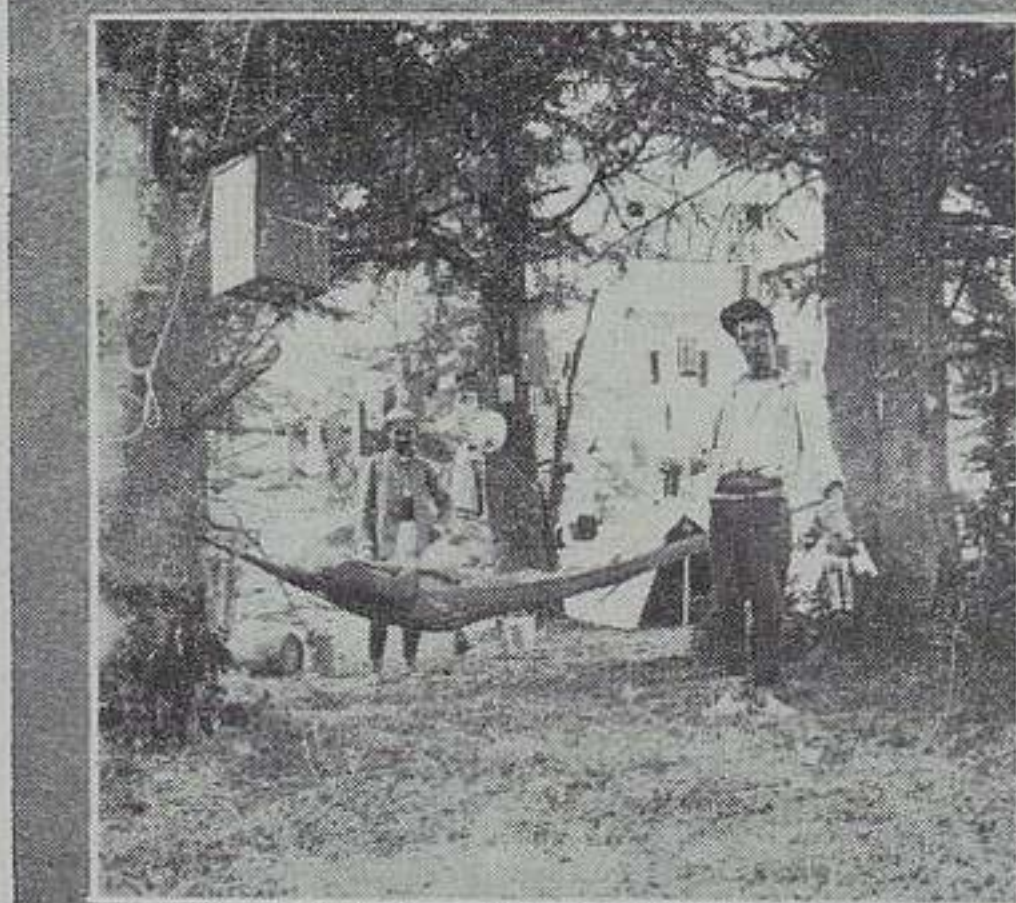
Pourquoi cet exode à outrance, pourquoi ces paquebots surchargés de passagers, alors qu'à quelques heures d'Alger, l'Atlas Blidéen offre aux estiveurs le plus frais abri, le plus agréable séjour ?

Pourquoi donc ignorer les ressources que l'on trouve à portée de la main et chercher si loin, au prix de sérieuses fatigues, des plaisirs factices ?

La réponse est simple : il faut sacrifier à la mode et la mode impose chaque année un voyage en France.

C'est ainsi qu'on ira à Marseille, à Lyon, à Perpignan, à Toulouse, on y souffrira de la chaleur tout autant qu'à Alger, mais on aura franchi la mer, on sera resté dans le mouvement.

Et voilà pourquoi beaucoup d'entre nous ignoreront encore longtemps le col de Chréa, les magnifiques forêts de Cèdres, les sources limpides, qui font le charme de l'Atlas Blidéen.



Le Camping



Un Paysage de Corol



Vers le Col de Chréa

Photos G. Soulié.