



L'équipe Levallois et l'équipe blidéenne.

Photo Delanery.

FOOT-BAAL ASSOCIATION

France contre Alger

Nous avons eu un Noël sportif qui marquera dans les annales du Foot Ball Association en Algérie. Grâce à notre vieux Gallia-Sports et aux con-

Le samedi, jour de Noël, l'équipe du Foot Ball Etoile Club de Levallois-Perret qui avait fait le déplacement, rencontrait le Gallia-Sports. Nos braves « coqs » ont été à l'ouvrage, mais se sont bien défendus. Très vites et très résistants, les Algérois ont mis souvent en péril les

champion du département d'Alger, rencontrait à son tour l'équipe de Levallois. Se basant sur les résultats de la veille, les sportsmen algérois avaient mis leur espoir dans la victoire du F. C. B. Par 3 buts à 1 notre équipe a été battue. Mais le jeu qu'elle a fourni ce jour-là est pour nous un réconfort, car elle eut à lutter contre une équipe mieux au point que la veille et remaniée. Le jeu des métropolitains a été pour nous un enseignement, dont nos joueurs profiteront. Leur jeu de passe et d'équipe a été très admiré. Les individualités s'effaçaient devant l'intérêt général, ce qui ne les a pas empêchées du reste de faire valoir toutes leurs qualités. Les nôtres ont été merveilleux d'allant, mais moins scientifiques que leurs adversaires. Au résumé, les métropolitains ont joué avec leur tête, tandis que les Algérois ont joué avec leurs nerfs.

Lorsque le Stade municipal sera construit et que les sportifs concessionnaires, MM. Champoull et Dornoy, auront rendu plus fréquentes ces manifestations de décentralisation sportive, alors nos joueurs auront pris un peu du « baïton » et pourront être les égaux des meilleurs.

Pour le Nouvel An, nous avons eu un match de foot-ball rugby, entre l'équipe du 9<sup>e</sup> zouaves et une équipe sélectionnée.

Ce match a été très intéressant et s'est terminé par la victoire des zouaves par 18 points à 0.

Lentement, mais sûrement paraît-il le rugby pénètre dans nos milieux sportifs. Félicitons le comité régional de rugby de sa persévérance et souhaitons-lui bonne chance.

Le dimanche, 2 janvier 1921, la direction du Stade avait mis son terrain à la disposition de la S. F. A., qui a fait disputer un match d'association entre une équipe sélectionnée de province et une équipe sélectionnée d'Alger.

Malgré le temps incertain un nombreux public garnissait les tribunes entourant le Stade. Arbitrée par Bouziane, cette partie, qui a démontré une fois de plus le flottement des équipes sélectionnées, a été très intéressante et s'est terminée par la victoire des provinciaux par 3 buts à 0.

A. A.

A L'ÉCOLE MÉNAGÈRE DU JARDIN D'ESSAI

Comme on le sait, l'École ménagère agricole du Jardin d'Essai du Hamma n'a pu recevoir jusqu'à ce jour, en stages successifs d'une durée de trois mois, que les élèves-maîtresses de troisième année des écoles normales de la Colonie.

Au moment où va s'ouvrir, le 1<sup>er</sup>

janvier 1921, le deuxième trimestre de l'année scolaire 1920-1921, il a paru que cet établissement pourrait étendre d'une façon heureuse son champ d'action en admettant à suivre l'enseignement dispensé aux normaliennes, des jeunes filles autres que les élèves-maîtresses, âgées d'au moins quinze ans et pourvues d'une instruction générale les mettant à même d'acquiescer, pendant ce laps de temps restreint, les notions essentielles que toute future maîtresse de maison, à la ville comme à la campagne, doit posséder.

L'enseignement est entièrement gratuit. Les élèves paient leur nourriture et leur frais d'entretien suivant le système coopératif, adopté à l'école. Le prix de pension ne peut, dans ces conditions, être fixé à l'avance, mais une provision de 200 francs doit être versée par chacune des élèves, sauf à la renouveler si elle est insuffisante.

En outre, à titre de dépôt, ces dernières doivent également verser une somme de 50 francs destinée à faire face aux dépenses occasionnées par leurs frais d'excursion et au remplacement des objets détruits ou détériorés par leur faute.

Avec un trousseau simple, mais en bon état, ces jeunes filles devront apporter quatre draps de lit, six essuie-mains, six serviettes de table, un couvert. Il leur est également recommandé de se munir de deux ou trois grands tabliers à manches mi-longues et de deux tabliers pour leurs occupations de ménage.

Les jeunes filles désireuses de suivre ce cours trimestriel à titre d'externes pourront être admises sans limitation de nombre. Elles séjourneront à l'École de 8 h. 1/2 du matin à 17 heures et y prendront le repas de midi, préparé durant le cours; elles auront à s'acquiescer de leur quote-part dans la somme dépensée.

Il va de soi qu'elles n'auront à se munir, dans ce cas, que de tabliers.

Il ne leur sera demandé que le versement de la somme de 50 francs pour frais d'excursion.

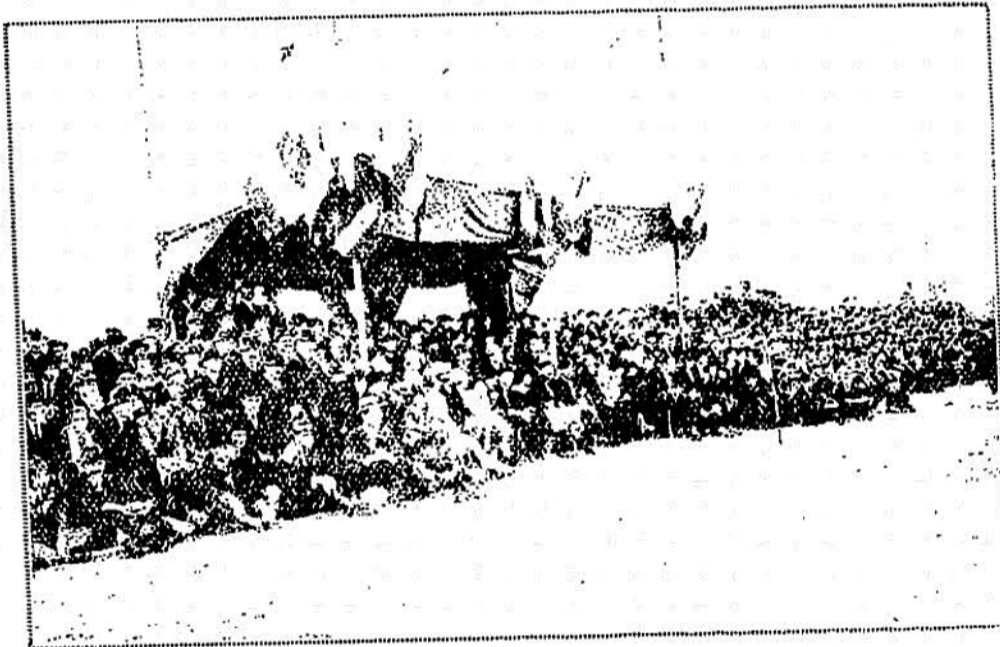
Enfin, à l'intention des jeunes filles qui ne pourraient consacrer trois mois pleins à leur formation de futures ménagères, il sera organisé, pendant ce même trimestre, des journées ménagères, qui commenceront le vendredi 7 janvier et se continueront les mardi et vendredi de chaque semaine jusqu'à fin mars.

Les journées ménagères commenceront à 8 h. 1/2 du matin et se termineront à 17 heures. Dans ce cas encore, les jeunes filles qui désirent les suivre devront posséder une solide instruction primaire et être âgées d'au moins quinze ans. Elles prendront le repas de midi à l'École et paieront leur quote-part de la somme dépensée. Elles devront également se munir de tabliers pour les diverses applications pratiques.

Les inscriptions pour les cours trimestriels (internes et externes) comme pour les journées ménagères (externes seulement) sont reçues par la Directrice de l'École (Jardin d'Essai du Hamma, à Alger), qui fournira, en outre, tous renseignements complémentaires et communiquera aux intéressées le programme détaillé des renseignements susvisés.

ANTHROPOMÉTRIE

D'un travail présenté à l'Académie des Sciences à propos de mensurations effectuées sur des Espagnols, il résulte que la taille moyenne espagnole est inférieure à la nôtre; elle est de 1<sup>m</sup> 63 (Berillon avait trouvé 1<sup>m</sup> 639). Mais le métissage du peuple espagnol est confirmé par le fait que la loi Piltard ne s'y applique pas. Cette loi peut s'énoncer ainsi: plus la race est pure, plus la dolichocéphalie s'accroît au fur et à mesure que la taille s'élève; Piltard l'avait indiquée à la suite de ses 1.261 mensurations de tsiganes de la péninsule des Balkans. Les constatations sur les Tunisiens indigènes et sur les romanichels français semblent la confirmer; or, les statistiques indiquent qu'elle n'est pas applicable aux Espagnols.



La tribune officielle pendant le match.

Photo Besson.

cessionnaires du Stade municipal, deux de nos meilleures équipes ont pu se mesurer avec une équipe métropolitaine.

Favorisées par une température idéale, les deux journées sportives les 25 et 26 décembre 1920 se sont déroulées devant un public considérable et ont été un vrai régal pour les amateurs du ballon rond.

but métropolitains.

Cette partie, qui a démontré à nos joueurs qu'en foot-ball la science du jeu était un atout qui pouvait mettre en échec la valeur athlétique, s'est terminée sur un match nul par 2 buts à 2.

Le match du dimanche, 2, a été en tous points beaucoup plus intéressant, le Foot Ball Club Blidéen,



L'équipe du « Gallia Sports »

Photo Delanery.